



# DIAGNOSTIKA

Diagnostické přístroje

Licence

Příslušenství



# KATALOG

## GARÁŽOVÉHO VYBAVENÍ



# AUTODÍLY

## MEGA MACS PC - Hardware kit

První a jediné softwarové řešení od společnosti Hella Gutmann vytvoří z Vašeho počítače plnohodnotnou diagnostickou stanicí. Tento systém byl vyvinutý speciálně pro malé a střední autoservisy, které provádí mnoho servisů a oprav. Získáte přístup ke všem relevantním technickým údajům o vozidlech, k výkresům, informacím o pojistkách a relé, k pracovním hodnotám, údajům o ozubených řemeních a mnoha dalším informacím. Přes obrazovku s jednoduchým ovládáním komunikujete se všemi důležitými systémy vozidla a v případě potřeby je znovu zaučíte. Ke všem důležitým pracovním a servisním krokům obdržíte detailní popisy a možnosti řešení s obrázky, které Vám uspoří Váš cenný čas. Tím zvýšíte kvalitu Vaší práce a zajistíte si cennou důvěru Vašich zákazníků.

**Licenci** (8PY010600131, Update & Repair Plus Flat) obdržíte k novému zařízení MMPC za 1 Kč - Licence pro aktualizace databáze vozidla, přístupu do technických dat HGS data a technické HOTLINE Hella Gutmann na 1 rok.

**MEGA MACS PC** - lze zakoupit pouze v kompletu který se skládá z položek: **8PD010601-931**, **8PY010600-911** + **8PY010600-131** při pořízení nového zařízení za 1 Kč.



**HELLA GUTMANN**  
DIAGNOSTICS  
S O L U T I O N S

Obj. kód **8PD010601-931**

### TECHNICKÉ PARAMETRY

Rozměry	110 x 50 x 26 mm (d x š x v)
Rozhraní	Micro USB, Bluetooth®
Dosah uvnitř	3 / 10 m
Dosah ve venkovním prostoru	maximálně do 50 m
Rychlost přenosu dat	max. 3 Mbit/s
Frekvenční pásmo	2,4 GHz
Teplota venkovního vzduchu pracovní oblast	0 - 45 °C / doporučeno: 10 - 35 °C

### SYSTÉMOVÉ PŘEDPOKLADY

Minimum	Microsoft Windows 7
Hardware	512 MB RAM, 2 GB paměti na pevném disku, USB 2.0 rozhraní
Doporučené	Microsoft Windows 7 (nebo vyšší)
Hardware	1024 MB RAM, 4 GB paměti na pevném disku, USB 2.0 rozhraní
PC VCI	

### HLAVNÍ FUNKCE A VLASTNOSTI:

- CMS (Cyber Security Management) Zpřístupnění uzamčených řídicích jednotek
- Zobrazení parametrů s grafikou a s vysvětlivkami
- Test akčního členu
- Vrácení servisního intervalu do výchozího stavu všech systémů
- Kódování a základní nastavení všech systémů
- Bezdrátová komunikace
- Rychlé a jednoznačné rozeznání vozidla pomocí VIN
- HGS data, techn. data a diagnostika v plném rozsahu v jednom řešení. Inspekční data, data ozubených řemenů, technická data, schémata zapojení, pojistky mnohé další
- Integrovaná schémata zapojení, pojistky/relé, pracovní hodnoty, data ozubených řemenů atd.
- Pravidelné aktualizace
- Intuitivní menu v českém jazyce
- Autoscan funkce celkového vyhledávání paměti závad všech dostupných řídicích jednotek
- Passthu certifikované zařízení pro diagnostiku 14. značek
- Tisk reportů
- Mega Macs PC je možné propojit s CSC Tool, zařízením pro snadnou, rychlou a přesnou kalibraci jízdních asistenčních systémů

## MEGA MACS ONE

Uživatelsky přívětivé, jednoduché a ve všech oblastech flexibilní kombinace aplikace Hella Gutmann vytvoří z Vašeho tabletu skutečného všeumělce. S jedním jediným zařízením diagnostikujete a komunikujete, v případě potřeby získáte ve Vaší dílně informace z internetu, kontrolujete Váš časový management a mnoho dalšího. Diagnostické funkce, které jsou k dispozici na mega macs ONE odpovídají v plném rozsahu klasickým diagnostickým přístrojům mega macs. Obsahují umístění zásuvky OBD ve vozidle, čtení/mazání chybových kódů, resetování nastavení intervalů servisních prohlídek, parametry (až 16 současně), základní nastavení a testy akčních členů.

**Licenci** (8PY015267341, UPDATE & HGS DATA WEB & CALL MM ONE) obdržíte k novému zařízení MM ONE za 1 Kč - Licence pro aktualizace databáze vozidla, přístupu do technických dat HGS data a technické HOTLINE Hella Gutmann na 1 rok.

**MEGA MACS ONE** - lze zakoupit pouze v kompletu který se skládá z položek: **PD015265-101**, **8PY010609-341** + **8PY015267-341** při pořízení nového zařízení za 1 Kč.

Tablet není součástí dodávky.

### TECHNICKÉ PARAMETRY

Rozměry	110 x 50 x 26 mm (d x š x v)
Rozhraní	Micro USB, Bluetooth®
Dosah uvnitř	maximálně do 50 m
Dosah ve venkovním prostoru	maximálně do 50 m
Rychlost přenosu dat	max. 3 Mbit/s
Frekvenční pásmo	2,4 GHz
Teplota venkovního vzduchu pracovní oblast	0 - 45 °C / doporučeno: 10 - 35 °C

### SYSTÉMOVÉ PŘEDPOKLADY

Minimum	Min. Android 6.0
Hardware	1,5 GB RAM, WXGA (1280 x 800), volná kapacita 1 GB, Bluetooth® Class 1, Bluetooth® 2.1 DER
Úhlopříčka obrazovky	7 palců (minimum), 8 palců nebo větší (doporučené)

### HLAVNÍ FUNKCE A VLASTNOSTI:

- CMS (Cyber Security Management) Zpřístupnění uzamčených řídicích jednotek
- Čtení a mazání chybových kódů veškerých řídicích jednotek
- Zobrazení parametrů s grafikou a s vysvětlivkami
- Test akčního členu
- Vrácení servisního intervalu do výchozího stavu všech systémů
- Kódování a základní nastavení všech systémů
- Bezdrátová komunikace
- Rychlé a jednoznačné rozeznání vozidla pomocí VIN
- HGS data, techn. data a diagnostika v plném rozsahu v jednom řešení. Inspekční data, data ozubených řemenů, technická data, schémata zapojení, pojistky mnohé další
- Pravidelné aktualizace
- Intuitivní menu v českém jazyce
- Rozsáhlá data více než 40 automobilových značek
- Autoscan funkce celkového vyhledávání paměti závad všech dostupných řídicích jednotek
- Tisk reportů
- Mega Macs ONE je možné propojit s CSC Tool, zařízením pro snadnou, rychlou a přesnou kalibraci jízdních asistenčních systémů

**HELLA GUTMANN**  
DIAGNOSTICS  
S O L U T I O N S

Obj. kód **8PD015265-101**



# MEGA MACS 77

Superrychlý procesor, vyjímečně velký dotykový displej Full HD, SDI rozhraní, rozsáhlé diagnostické příslušenství, první měřicí technika s návodem krok za krokem a mnoho dalších funkcí dělají z přístroje mega macs 77 nepostradatelného pomocníka v servisní dílně a pravou ruku pro profesionály, kteří chtějí víc. Přístroj mega macs 77 ví všechno o více než 40.000 modelech vozidel, načte a vymaže chybové kódy veškerých řídicích jednotek a dokáže zobrazit až 16 parametrů současně. Konkrétně to znamená: nejrychlejší a nejúplnější diagnostiku a podporu při opravách, kterou kdy společnost Hella Gutmann nabízela. Aby skuteční machři dokázali udělat svoji práci ještě rychleji a lépe. Pro méně stresu, více spokojených zákazníků a větší obrat.

Mega Macs 77 je první zařízení které využívá nové inovativní diagnostické rozhraní SDI - Smart Diagnostic Interface.

SDI rozhraní přináší:

- Zcela nové prostředí diagnostiky
- Optimalizované a intuitivní prostředí
- Online / Offline vyhledávání informací o vozidle a v diagnostických funkcích
- Vylepšený a rychlejší výběr vozu
- Vylepšená VIN identifikace vozu
- Rychlí start diagnostiky, připravená k práci za pár sekund
- APP Launcher, veškeré relevantní informace a funkce vybraného vozu, dostupné na jedné obrazovce
- Možnost individualizace menu, s funkcí oblíbených položek
- Vylepšené Historie vozidel
- PIN Data, najít správný PIN v konektoru již není problém
- Vylepšený průvodce měření
- Krok po kroku návody přímo v diagnostice
- Vylepšený ticketovací systém

## TECHNICKÉ PARAMETRY

Displej	Kapacitní multitouchový LDE, 15,6" (Full HD)
Rozhraní	4x USB 2.0 (Host - typ A); 1x ethernet RJ45 max. 100 Mbit/s; Bluetooth 4.0 / 2.1 +EDR Class 1.5; WLAN 802.11 b/g/n 2.412-2.484 GHz, 802.11 a/n 5.018-5.825 GHz, 2 x slot pro měřicí modul
Akumulátor	Li-polymerový akumulátor 94,64 Wh Doba chodu až 4 hodin (44,64 Wh) Doba chodu až 5 hodin.
Dokovací stanice	4x USB port (host) 2.0 (Typ A), 1x rozhraní ethernet, 1x rozhraní DVI-D
Rozměry	131 x 421 x 314 mm (d x š x v)
Hmotnost	3800 g vč. akumulátoru a modulu
Dosah ve venkovním prostoru	Max. 50 m
Dosah uvnitř	3 - 10 m

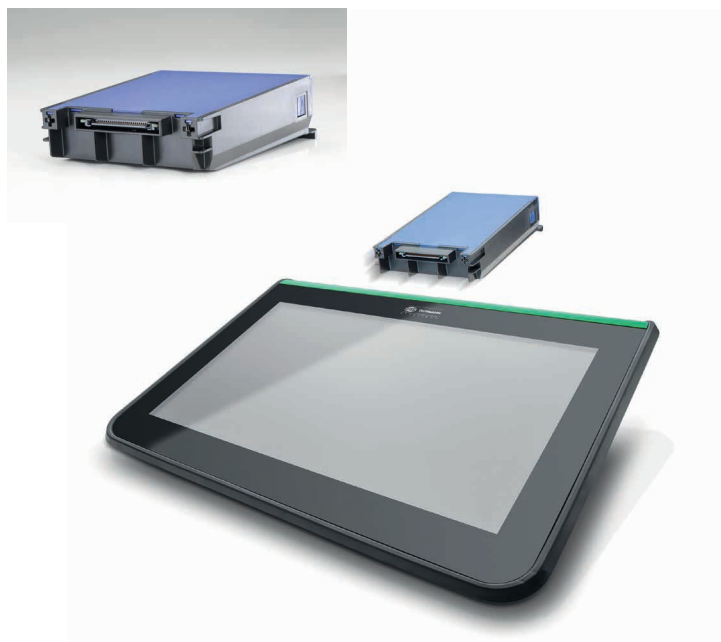


# MEGA MACS 77 - měřicí modul

## TECHNICKÉ PARAMETRY

Rozměry	43 x 110 x 136 mm (v x š x h)
Stupeň krytí	IP20
Šířka pásma	10 MHz
Rychlost snímání	64 Msa/s
Hloubka paměti	64 kB
Rozlišení amplitudy	14 bit
Ochrana proti přetížení	max. 200 V
Měřicí kanály	2 (galvanicky oddělené)
Měřené veličiny	<ul style="list-style-type: none"> <li>• Napětí</li> <li>• Proud (externí klešťový ampérmetr)</li> <li>• Odpor</li> <li>• Tlak (se sadou LPD)</li> </ul>
Přesnost měření	+/- 2,5 %
Rozhraní:	<ul style="list-style-type: none"> <li>• 4x bezpečnostní zdířka 4 mm (2 na každý měřicí kanál)</li> <li>• 1x ST3 (12pólová)</li> <li>• 1x rozhraní modulu (USB) Spojení ST3</li> <li>• 6x komunikace</li> <li>• 1x napěťový vstup 10 - 15 V</li> <li>• 1x napěťový výstup +17 V</li> <li>• 2x Scope (+/-)</li> <li>• 1x identifikace hardware (kódování)</li> <li>• 1x ukostění</li> </ul>
Vertikální vychýlování	Kanál 1 nebo kanál 2 jednotlivě, kanál 1 a kanál 2 paralelně
Druh provozu	
Tolerance	5 % z koncové hodnoty rozsahu
Vstupní impedance	0,5 MOhm
Vstupní vazba	DC, AC
Vstupní napětí	200 V/200 V peak
Rozsah	
Napětí	Rozsah 10 poloh, 0,01 - 20 V/dílek, Měřitelné napětí max. 200 V
Proud	<ul style="list-style-type: none"> <li>• Modré kleště (CP 700) - Měřicí rozsah: ± 700 A, Proudové zatížení: max. 25 mA</li> <li>• Zelené kleště (CP 40) - Měřitelný proud: -10 - 40 A, Proudové zatížení: max. 25 mA</li> </ul>
Odpor	Rozsah: 6 poloh, 1 Ohm/dílek - 100 kOhm/dílek Odběr proudu: 1-10 Ohm/250 µA, 10-100 Ohm/2,5 mA, 100kOhm/25 µA, 1 MOhm/2,5 µA Měřitelný odpor: cca 1 MOhm
Teplota	Rozsah: 3 polohy, 10...50 °C/dílek Měřitelná teplota: max. 500 °C
Tlak (se sadou LPD):	Rozsah: 4 polohy, 0,2-2 bar/dílek Měřitelný tlak: max. 60 barů
Horizontální vychýlování:	Časová základna: 23 poloh, 2 µs/dílek - 40 s/dílek, Tolerance 30 ppm
Spouštěcí impuls	Spouštěcí režim Automaticky (standardně), normálně Úroveň spouštění Automaticky: úroveň spouštění se přizpůsobí vstupnímu signálu. Manuálně: úroveň spouštění lze zvolit libovolně.
Kanál aktivovaný spouštěcím impulzem	Scope 1: základní verze Scope 2: volitelně
Spouštěcí hrana triggeru	pozitivní, negativní

Rychlý 2 kanálový měřicí modul pro MEGA MACS 77. Měřicí modul (MT 77) má 2 kanály osciloskopu. Přes kanál 1 (připojení Scope 1 a ST3) lze měřit každou uvedenou veličinu. Přes kanál 2 (vstup Scope 2) je možné měřit pouze napětí. Takto se může napětí měřit společně s libovolnou jinou měřenou veličinou. Při použití 2. MT 77 se zvýší počet dostupných kanálů na 4. Pomocí kanálů 2 a 4 lze měřit pouze napětí.



Obj. kód 8PZ010614-291

## MEGA MACS 56

Moderní vozidla se stávají díky stále přibývajícím a komplexnějším špičkovým technologiím stále komplikovanějšími. Bez rychlé identifikace vozidla, spolehlivé diagnostiky chyb, dostupnosti všech potřebných dat a důů a profesionální podpory se původně výhodná zakázka může nakonec hodně prodražit, protože dlouhé hledání příčiny chyb není možné zákazníkovi dodatečně naučovat. Mega Macs 56 je jednoduchá a spolehlivá odpověď, která Vás v reálném čase zásobuje návrhy řešení k zjištěným kódům chyb. Na přání dokonce s volitelně vysoce kvalitní a sensiblní měřicí technikou s mnoha dalšími dodatečnými funkcemi. Získáte přístup ke všem relevantním technickým údajům o vozidlech, k výkresům, informacím o pojistkách a relé, k pracovním hodnotám, údajům o ozubených řemenech a mnoha dalším informacím.



S O L U T I O N S

Obj. kód 8PD010601-191



### TECHNICKÉ PARAMETRY

Rozměry	310 mm x 265 mm x 100 mm (d x š x v)
Rozhraní	2x USB 2.0 (Host - typ A); 1x USB 2.0 (Device - typ B); Bluetooth® 2.0 (Class 1; max. 3 Mbit/s); WLAN 2 x slot pro měřicí modul
Akumulátor	Li-polymerový akumulátor 7,2 V 6200 mAh (44,64 Wh) Doba chodu až 5 hodin.
Displej	Kapacitní, 10,4" (1024 x 768 XGA)
Dokovací stanice	Umožňuje rychle dobíjet akumulátory
Hmotnost	2200 g vč. akumulátoru a modulu
Dosah ve venkovním prostoru	Max. 50 m
Dosah uvnitř	3-10 m

### HLAVNÍ FUNKCE A VLASTNOSTI:

- CMS (Cyber Security Management) Zpřístupnění uzamčených řídicích jednotek.
- Čtení a mazání chybových kódů veškerých řídicích jednotek
- Zobrazení parametrů s grafikou a s vysvětlivkami
- Test akčního členu
- Vrácení servisního intervalu do výchozího stavu všech systémů
- Kódování a základní nastavení všech systémů
- Bezdrátová komunikace
- Rychlé a jednoznačné rozeznání vozidla pomocí VIN
- HGS data, techn. data a diagnostika v plném rozsahu v jednom řešení. Inspekční data, data ozubených řemenů, technická data, schémata zapojení, pojistky mnohé další.
- Integrovaná schémata zapojení, pojistky/relé, pracovní hodnoty, data ozubených řemenů atd.
- Pravidelné aktualizace
- Intuitivní menu v českém jazyce
- Rozsáhlá data více než 40 automobilových značek
- Autoscan funkce celkového vyhledávání paměti závad všech dostupných řídicích jednotek
- Passtru certifikované zařízení pro diagnostiku 14. značek
- Tisk reportů
- Diagnostika motocyklů (volitelně)
- Druhý vyměnitelný akumulátor (volitelně)
- Mega Macs 56 je možné propojit s CSC Tool, zařízením pro snadnou, rychlou a přesnou kalibraci jízdních asistenčních systémů.
- Měřicí modul, přehled o relevantních hodnotách proudu, napětí a jejich průběhu, disponuje přístroj Mega Macs 56 až dvěma kvalitním dvoukanalovými měřicími moduly.

## MEGA MACS 56 - měřicí modul

Rychlý 2-kanalový měřicí modul pro MEGA MACS 56. Modul měřicí techniky (MT 56) má 2 kanály osciloskopu. Přes kanál 1 (připojení Scope 1 a ST3) lze měřit každou uvedenou veličinu. Přes kanál 2 (vstup Scope 2) je možné měřit pouze napětí. Takto se může napětí měřit společně s libovolnou jinou měřenou veličinou.

### TECHNICKÉ PARAMETRY

Rozměry	40 x 110 x 140 mm (v x š x h)
Stupeň krytí	IP20
Šířka pásma	max. 100 kHz
Rychlost snímání	1 MSA/s
Rozlišení amplitudy	12 bit
Ochrana proti přetížení	max. 200 V
Měřicí kanály	2
Měřené veličiny	<ul style="list-style-type: none"> <li>• Napětí</li> <li>• Proud (externí klešťový ampérmetr)</li> <li>• Odpor</li> </ul>
Rozhraní	<ul style="list-style-type: none"> <li>• 4x bezpečnostní zdířka 4 mm (2 na každý měřicí kanál)</li> <li>• 1x ST3 (12pólová)</li> </ul>
Spojení ST3	<ul style="list-style-type: none"> <li>• 6x komunikace</li> <li>• 1x napěťový vstup 5 V</li> <li>• 1x napěťový výstup +17 V</li> <li>• 2x Scope (+/-)</li> <li>• 1x identifikace hardware (kódování)</li> <li>• 1x ukostření</li> </ul>
Vertikální vychylování	Kanál 1 nebo kanál 2 jednotlivě, kanál 1 a kanál 2 paralelně
Druh provozu	5% z koncové hodnoty rozsahu
Tolerance	0,5 MOhm
Vstupní impedance	DC, AC
Vstupní vazba	60 V / 42 V peak
Rozsah	
Proud	<ul style="list-style-type: none"> <li>• Modré kleště (CP 700). Měřicí rozsah: ± 700 A, Proudové zatížení: max. 25 mA</li> <li>• Zelené kleště (CP 40). Měřitelný proud: -10 - 40 A, Proudové zatížení: max. 25 mA</li> </ul>
Odpor	<ul style="list-style-type: none"> <li>• Měřicí rozsah: 10 Ohm - 1 MOhm</li> <li>• Měřitelný odpor: cca 1 MOhm</li> </ul>
Horizontální vychylování	<ul style="list-style-type: none"> <li>• Časová základna 5 ms - 200 s</li> <li>• Tolerance 100 ppm</li> </ul>
Spouštěcí impuls	<ul style="list-style-type: none"> <li>• Spouštěcí režim: Automaticky (standardně), normálně</li> <li>• Úroveň spouštění: <ul style="list-style-type: none"> <li>- Automaticky: úroveň spouštění se přizpůsobí vstupnímu signálu</li> <li>- Manuálně: úroveň spouštění lze zvolit libovolně.</li> </ul> </li> </ul>
Kanál aktivovaný spouštěcím impulzem:	<ul style="list-style-type: none"> <li>• Scope 1: základní verze</li> <li>• Scope 2: volitelně</li> </ul>
Spouštěcí hrana triggeru:	<ul style="list-style-type: none"> <li>• pozitivní</li> <li>• negativní</li> </ul>



S O L U T I O N S

Obj. kód 8PZ010607-751



PRO JAKÝ TYP DIAGNOSTIKY

## Update Plus

Licence pro aktualizace databáze vozidle na 1 rok | Obj. kód 8PY010600-161



## Update & Repair Plus Flat

Licence pro aktualizace databáze vozidle, přístupu do technických dat HGS data a technické HOTLINE Hella Gutmann na 1 rok. | Obj. kód 8PY010600-131



## Update & Repair Plus Flat 56

Licence pro aktualizace databáze vozidle, přístupu do technických dat HGS data a technické HOTLINE Hella Gutmann na 1 rok. | Obj. kód 8PY010600-711



## Update & Repair Plus Flat 77

Licence pro aktualizace databáze vozidle, přístupu do technických dat HGS data a technické HOTLINE Hella Gutmann na 1 rok. | Obj. kód 8PY010614-701



## Rozšíření na BIKE

Servisní dílny, které již mají mega macs 56 a 77, pomocí aktualizace software „Bike Plus“ jednoduše nechat spustit všechny diagnostické funkce pro motocykly. Tím doplníte Vaše spektrum nabídky o servis motocyklů pouhým stisknutím tlačítka. Elektronické vstříkávání, systémy řízení „drive-by-wire“ nebo chyby v paměti řídicí jednotky - bez diagnostického testeru se neobejdete ani u většiny značek motocyklů. Diagnostika Bike společnosti Hella Gutmann se perfektně integruje do Vašeho každodenního života a maximálně Vám ulehčí Vaše začátky v diagnostice motocyklů. Společnost Hella Gutmann nabízí praktickou diagnostiku jednostopých vozidel pro servis motocyklů - nebo také dovybaví stávající systémy mega macs software „Bike Plus“. | Obj. kód 8PY010600-461



## Update Plus ONE

Licence pro aktualizace databáze vozidle na 1 rok | Obj. kód 8PY010609-331



## Update & Repair Plus Flat ONE

Licence pro aktualizace databáze vozidle, přístupu do technických dat HGS data a technické HOTLINE Hella Gutmann na 1 rok. | Obj. kód 8PY015267-341



## MEGA MACS 56 dokovací základna



Obj. kód 8PZ010606-231

56

## Kufr pro MEGA MACS 56 / 77



Obj. kód 8PZ010606-561

56

77

## Ampérové kleště modré 0 - 700 A / ST3



Obj. kód 8PZ010604-221

56

77

## Ampérové kleště 10 - 40 A



Obj. kód 8PZ010614-141

56

77

## Monitor 23"

Dotykový monitor 23"  
pro MEGA MACS



Obj. kód 8PZ010603-731

## Vozík pro diagnostiku



Obj. kód 8PZ010606-291

## LPD Kit - Low Pressure Diagnostic

Chyba je často v detailech. Se soupravou LPD (Low Pressure Diagnostic Kit) od společnosti Hella Gutmann provede v budoucnu všechny příslušné tlakové zkoušky na vozidle rychle a snadno v jedné operaci.

S LDP setem provede měření:

- Měření komprese
- Tlak v sání motoru
- Tlak turbodmychadla
- Tlak paliva (do 60 bar)
- Systémové tlaky
- Tlak oleje
- Vyhledání horní úvratě
- a další

### SPECIFIKACE

Rozsah	4 polohy, 0,2-2 barů/dílek
Měřitelný tlak	max. 60 barů



Obj. kód 8PZ010607-731



77

## Adapter kit pro LPD - Kit 1

Set adapterů pro LPD Kit.

Adaptéry: Ford / Citroën / Peugeot / Jaguar (ZKD 26 + 40 + 49)

Obj. kód 8PZ010603-921

77

## Adapter kit pro LPD - Kit 2

Set adapterů pro LPD Kit.

Adaptéry: Opel / Alfa Romeo / Fiat / Isuzu / Lancia / Mazda (ZKD 41 + 42 + 43)

Obj. kód 8PZ010603-911

77

## Adapter kit pro LPD - Kit 3

Set adapterů pro LPD Kit. Adaptéry:

KPA 09, Adapter zapalovací svíčky flexibilní, M 12 x 1,25 s VG5-vnitřní závit  
KPA 03, Adapter zapalovací svíčky M 10 x 1 (Pouze s KPA 09)  
DPAK 96, Adapter pro měření tlaku paliva, Schrader ventil - závit 7/16"-20 UNF  
DPAK 97, Adapter pro měření tlaku paliva, Schrader ventil - závit VG8  
DPAK 4, Adapter pro měření tlaku paliva, Tandemová pumpa (Pumpe-Düse)

Obj. kód 8PZ010607-771

77

## Tester elektronických systémů KTS 250



Obj. kód 0684400260

Přesný a flexibilní. KTS 250 je rychlý, jednoduše obsluhovatelý, mobilní diagnostický nástroj pro systémy osobních a lehkých užitkových vozidel.

### TECHNICKÉ PARAMETRY

Rozměry	295 x 180 x 40 mm
Rozhraní	WLAN 802.11 b/g/n, USB 2.0, LAN 10/100 Mbit
Hmotnost	1,2 kg
Displej	7" rozlišení: 1024 x 600, kapacitní, multitouch
Akumulátor	Lithium Ion 7.2V / 2600 mAh
Platforma	Android
Procesor	i.MX6Q (Quad Core) s 1,2 GHz
Paměť	16 GB SSD
Operační paměť	2 GB RAM
Operační systém	Android TM (AOSP) 6.0.1



## Tester elektronických systémů KTS 350



Obj. kód 0684400350

Posílení efektivity prací v autoservisu pomocí univerzálního zařízení pro ovládání, diagnostiku, hledání závad, opravy a údržbu vozidel zákazníků. Multifunkční tester se všemi nástroji pro výkonné operace.

### TECHNICKÉ PARAMETRY

Rozměry	361 x 222 x 49 mm
Rozhraní	2x USB 3.0, LAN 10/100 Mbit, VGA, Audio, Bluetooth 2.1 výkonná třída 1 a Wi-Fi IEEE 802.11 b/g/n
Hmotnost	2 kg
Displej	10,1" TFT dotykový displej, 1024 x 600 dpi
Akumulátor	Lithium-iontový 5200 mAh s 7,2 V
Diagnostické vedení pro OBD	1,8 m s napájením z vozidla
Platforma	Windows 10 IoT, 64 Bit
Procesor	Intel® Celeron® N3160 1,6(2,24)GHz, Quad Core
Paměť	256 GB SSD
Operační paměť	4 GB DDR3



## Modul KTS 560 pro diagnostiku elektronických systémů



Obj. kód 0684400560

Optimalizace vašeho procesu diagnostiky vozidla a všech dalších prací v autoservisu s využitím robustních, bezdrátových diagnostických modulů. Vestavěné měřicí zařízení zjistí elektrické problémy skoro okamžitě.

### TECHNICKÉ PARAMETRY

Rozměry	125 x 44 x 180 mm
Rozhraní	USB 2.0, Bluetooth třída 1
Hmotnost	0,5 kg
Technické měření	1kanalový multimetr
Šířka pásma multimetru	100 kHz
Protokoly vozidla	ISO 15031, ISO 22900, SAE J2534-1 a -2 (PassThru), ISO 9141-2 (K a L), SAE J1850 VPW a PWM, CAN High Speed ISO 11898, ISO 15765-4 (OBD), CAN Single Wire, CAN Low Speed, ISO 13400 (Diagnostics over IP) a jiné protokoly specifické pro vozidlo



## Modul KTS 590 pro diagnostiku elektronických systémů



Obj. kód 0684400590

Díky tomuto vysokorychlostnímu bezdrátovému modulu dosáhnete maximum při diagnostice, opravách a servisu. Pokročilý dvoukanalový multimetr a osciloskop pomáhají rychle vyhledávat a vyhodnocovat elektrické problémy.

### TECHNICKÉ PARAMETRY

Rozměry	125 x 44 x 180 mm
Rozhraní	USB 2.0, Bluetooth třída 1
Hmotnost	0,5 kg
Technické měření	2kanalový multimetr a 2kanalový osciloskop
Šířka pásma multimetru	100 kHz
Vzorkovací kmitočet osciloskopu	20 MS/s
Protokoly vozidla	ISO 15031, ISO 22900, SAE J2534-1 a -2, (PassThru), ISO 9141-2, (K a L), SAE J1850 VPW a PWM, CAN High Speed ISO 11898, ISO 15765-4 (OBD), CAN Single Wire, CAN Low Speed, ISO 13400 (Diagnostics over IP), a další pro vozidla specifické protokoly



## Tester elektronických systémů KTS 460 (DCU 100 + KTS 560)



Obj. kód 0684400460

Získejte ještě více s tímto balíčkem robustního diagnostického modulu KTS 560 a ovládacího tabletu DCU 100 s 10palcovým tabletovým řadičem. Toto je všestranná a vysoce efektivní kombinace pro profesionální autoservis.

### TECHNICKÉ PARAMETRY DCU 100

Rozměry	361 x 222 x 49 mm
Rozhraní	2x USB 3.0, LAN 10/100 Mbit, VGA, Audio, Bluetooth 2.1 výkonová třída 1 a Wi-Fi IEEE 802.11 b/g/n
Hmotnost	2 kg
Displej	10" TFT dotykový displej, 1024 x 600 dpi
Akumulátor	Lithium-iontový 5200 s 7,2V (= 37,5 Wh)
Platforma	Windows 10 IoT, 64 Bit
Procesor	Intel® Celeron® N3160 s 1,6 GHz (Boost 2,2 GHz)
Paměť	256 GB SSD
Operační paměť	4 GB DDR3

### TECHNICKÉ PARAMETRY KTS 560

Rozměry	125 x 44 x 180 mm
Rozhraní	USB 2.0, Bluetooth třída 1
Hmotnost	0,5 kg
Technické měření	1kanalový multimetr
Šířka pásma multimetru	100 kHz
Protokoly vozidla	ISO 15031, ISO 22900, SAE J2534-1 a -2 (PassThru), ISO 9141-2 (K a L), SAE J1850 VPW a PWM, CAN High Speed ISO 11898, ISO 15765-4 (OBD), CAN Single Wire, CAN Low Speed, ISO 13400 (Diagnostics over IP) a jiné protokoly specifické pro vozidlo



## Tester elektronických systémů KTS 960 (DCU 220 G5 + KTS 560)



Obj. kód 0684400610

Vylepšete sofistikovanost diagnostiky vozidla a zlepšete možnosti použití pomocí tohoto robustního, bezdrátového modulu KTS 560, který je řízen adaptivním DCU 220, což je buď notebook nebo PC.

### TECHNICKÉ PARAMETRY DCU 220

Rozměry	361 x 222 x 49 mm
Rozhraní	2 x USB 3.0, 1 x USB 2.0, Gigabit LAN RJ45, HDMI, Docking, Audio in/out, WLAN IEEE 802.11ac a Bluetooth 4.0 třídy 1 (high performance)
Hmotnost	2 kg
Displej	11,6", čitelný na slunci (800 Nits), 1366 x 768 pixelů
Akumulátor	2x 24 Wh za chodu vyměnitelné
Těleso	hoříčková slitina, utěsněné porty
Ochrana proti pádu	vojenský standard MIL-STD-810G
Krytí	IP65
Platforma	Windows 10 Professional 64 Bit
Procesor	Intel Core i5-6200U, 2,3 GHz (Boost: 2,8 GHz)
Paměť	256 GB SSD
Operační paměť	8 GB DDR4, rozšiřitelná na 16 GB

### TECHNICKÉ PARAMETRY KTS 560

Rozměry	125 x 44 x 180 mm
Rozhraní	USB 2.0, Bluetooth třída 1
Hmotnost	0,5 kg
Technické měření	1kanalový multimetr
Šířka pásma multimetru	100 kHz
Protokoly vozidla	ISO 15031, ISO 22900, SAE J2534-1 a -2 (PassThru), ISO 9141-2 (K a L), SAE J1850 VPW a PWM, CAN High Speed ISO 11898, ISO 15765-4 (OBD), CAN Single Wire, CAN Low Speed, ISO 13400 (Diagnostics over IP) a jiné protokoly specifické pro vozidlo





# Tester elektronických systémů KTS 980 (DCU 220 G5 + KTS 590)



Obj. kód 0684400620

Připravte si svůj autoservis na rychlou, vysoce pokročilou diagnostiku budoucnosti. Kombinuje KTS 590 a DCU 220 pro vysoce speciální bezdrátový modul s přizpůsobitelnou řídicí jednotkou pro laptop/tabletové PC do jediného zařízení.

## TECHNICKÉ PARAMETRY DCU 220

Rozměry	361 x 222 x 49 mm
Rozhraní	2 x USB 3.0, 1 x USB 2.0, Gigabit LAN RJ45, HDMI, Docking, Audio in/out, WLAN IEEE 802.11ac a Bluetooth 4.0 třídy 1 (high performance)
Hmotnost	2 kg
Displej	11.6", čitelný na slunci (800 Nits), 1366 x 768 pixelů
Akumulátor	2x 24 Wh za chodu vyměnitelné
Těleso	hořčiková slitina, utěsněné porty
Ochrana proti pádu	vojenský standard MIL-STD-810G
Krytí	IP65
Platforma	Windows 10 Professional 64 Bit
Procesor	Intel Core i5-6200U, 2,3 GHz (Boost: 2,8 GHz)
Paměť	256 GB SSD
Operační paměť	8 GB DDR4, rozšiřitelná na 16 GB

## TECHNICKÉ PARAMETRY KTS 590

Rozměry	125 x 44 x 180 mm
Rozhraní	USB 2.0, Bluetooth třída 1
Hmotnost	0,5 kg
Technické měření	2kanálový multimetr a 2kanálový osciloskop
Šířka pásma multimetru	100 kHz
Vzorkovací kmitočet osciloskopu	20 MS/s
Protokoly vozidla	ISO 15031, ISO 22900, SAE J2534-1 a -2, (PassThru), ISO 9141-2, (K a L), SAE J1850 VPW a PWM, CAN High Speed ISO 11898, ISO 15765-4 (OBD), CAN Single Wire, CAN Low Speed, ISO 13400 (Diagnostics over IP), a další pro vozidla specifické protokoly



# Tester elektronických systémů KTS 995 (DCU 220 G5 + KTS 560 + FSA 500)



Obj. kód 0684400630

Všestranná a přesná diagnostika nejmodernějších elektrických a elektronických součástí vozidla: KTS 995 je mobilní testovací systém skládající se z KTS 560, DCU 220 a FSA 500.

## TECHNICKÉ PARAMETRY DCU 220

Rozměry	361 x 222 x 49 mm
Rozhraní	2 x USB 3.0, 1 x USB 2.0, Gigabit LAN RJ45, HDMI, Docking, Audio in/out, WLAN IEEE 802.11ac a Bluetooth 4.0 třídy 1 (high performance)
Hmotnost	2 kg
Displej	11.6", čitelný na slunci (800 Nits), 1366 x 768 pixelů
Akumulátor	2x 24 Wh za chodu vyměnitelné
Těleso	hořčiková slitina, utěsněné porty
Ochrana proti pádu	vojenský standard MIL-STD-810G
Krytí	IP65
Platforma	Windows 10 Professional 64 Bit
Procesor	Intel Core i5-6200U, 2,3 GHz (Boost: 2,8 GHz)
Paměť	256 GB SSD
Operační paměť	8 GB DDR4, rozšiřitelná na 16 GB

## TECHNICKÉ PARAMETRY FSA 500

4kanálový osciloskop	Vzorkovací frekvence 40 MS/s
Generátor signálu	10 V až 12 V se 4 průběhy, 1 Hz až 1 kHz
Počet jednotkových testů	> 30
Rozsah měření napětí	0 až 60V
Rozsah měření proudu	0 až 1000 A
Rozsah měření odporu	0 - 1 MΩ
Rozsah měření zapalovacího napětí	až ± 50 kV
Rozsah měření otáček motoru	100 až 12 000 1/min
Rozsah měření teploty oleje	20 °C až 150 °C
Rozsah měření teploty vzduchu	20 °C až 100 °C
Měřicí rozsah tlaku	-800 hPa až +1500 hPa
Rozsah měření tlaku kapaliny	0 až 1000 kPa
Počet zkušebních sekvencí	7
Počet signálů ze snímačů, které lze zobrazit současně	6

## TECHNICKÉ PARAMETRY KTS 560

Rozměry	125 x 44 x 180 mm
Rozhraní	USB 2.0, Bluetooth třída 1
Hmotnost	0,5 kg
Technické měření	1kanálový multimetr
Šířka pásma multimetru	100 kHz
Protokoly vozidla	ISO 15031, ISO 22900, SAE J2534-1 a -2 (PassThru), ISO 9141-2 (K a L), SAE J1850 VPW a PWM, CAN High Speed ISO 11898, ISO 15765-4 (OBD), CAN Single Wire, CAN Low Speed, ISO 13400 (Diagnostics over IP) a jiné protokoly specifické pro vozidlo



## KTS 515 - modul, pro diagnostiku elektronických systémů pouze dle EOBD - ISO, SAE, CAN



Obj. kód 0684400515

Nabízí pro vaši dílnu intuitivní a rychlé řešení testování hodnot emisí na základní úrovni: KTS 515 je mobilní zařízení, které zahrnuje základní OBD protokoly. Snadno se připojuje k počítači nebo notebooku přes USB nebo Bluetooth.

### TECHNICKÉ PARAMETRY

Rozměry	170 x 120 x 35 mm
Rozhraní	USB 2.0, Bluetooth třída 1
Hmotnost	0,33 kg
Protokoly vozidla	OBD 1 - 9 a kódy P0 - P3



## Modul KTS Truck pro diagnostiku elektronických systémů nákladních a užitkových vozidel, autobusů a přívěsů



Obj. kód 0684400512

Maximalizujte možnosti v oblasti užitkových vozidel a získajte s tímto univerzálním diagnostickým řešením rychlé vyřešení problémů. Včetně adaptérů specifických pro vozidlo pro snadné připojení k mnoha značkám/modelům.



### TECHNICKÉ PARAMETRY

KTS Truck	diagnostický modul navržený speciálně pro užitková vozidla, lehká užitková vozidla, přívěsy a autobusy
Hmotnost	0,5 Kg
Připojky	diagnostický kabel OBD, USB, Bluetooth, napájecí jednotka, provozní displej



# KTS 900 Truck pro diagnostiku elektronických systémů nákladních a užitkových vozidel, autobusů a přívěsů (KTS Truck modul + DCU 220)



Obj. kód 0684400601



Pro rychlou, přesnou a rozsáhlou diagnostiku užitkových vozidel: KTS 900 Truck je mobilní diagnostické řešení, které kombinuje KTS Truck a DCU 220.

## TECHNICKÉ PARAMETRY

Rozměry	170 x 120 x 35 mm
Rozhraní	USB 2.0, Bluetooth třída 1
Hmotnost	0,33 kg
Protokoly vozidla	OB2 1 - 9 a kódy P0 - P3

## TECHNICKÉ PARAMETRY DCU 220

Rozměry	361 x 222 x 49 mm
Rozhraní	2 x USB 3.0, 1 x USB 2.0, Gigabit LAN RJ45, HDMI, Docking, Audio in/out, WLAN IEEE 802.11ac a Bluetooth 4.0 třídy 1 (high performance)
Hmotnost	2 kg
Displej	11,6", čitelný na slunci (800 Nits), 1366 x 768 pixelů
Akumulátor	2x 24 Wh za chodu vyměnitelné
Těleso	hoříčková slitina, utěsněné porty
Ochrana proti pádu	vojenský standard MIL-STD-810G
Krytí	IP65
Platforma	Windows 10 Professional 64 Bit
Procesor	Intel Core i5-6200U, 2,3 GHz (Boost: 2,8 GHz)
Paměť	256 GB SSD
Operační paměť	8 GB DDR4, rozšiřitelná na 16 GB



# DCU 100 plus - robustní PC tablet Bosch v dílenském provedení - k ovládání všech modulů KTS s ESI[tronic]



Obj. kód 0684400122

Profituje z rychlé a spolehlivé diagnostiky a otestování vozidla, ve spojení řady modulů Bosch KTS s tímto přenosným, robustním 10palcovým tabletem. Je vybaven nejaktuálnějším Windows 10.

## TECHNICKÉ PARAMETRY DCU 100

Rozměry	361 x 222 x 49 mm
Rozhraní	2x USB 3.0, LAN 10/100 Mbit, VGA, Audio, Bluetooth 2.1 výkonová třída 1 a Wi-Fi IEEE 802.11 b/g/n
Hmotnost	2 kg
Displej	10" TFT dotykový displej, 1024 x 600 dpi
Akumulátor	Lithium-iontový 5200 s 7,2 V (= 37,5 Wh)
Platforma	Windows 10 IoT, 64 Bit
Procesor	Intel® Celeron® N3160 s 1,6 GHz (Boost 2,2 GHz)
Paměť	256 GB SSD
Operační paměť	4 GB DDR3



# DCU 220 G5 - robustní dílenský tablet - k ovládání modulů KTS a dalších diagnostických zařízení (FSA 500), 16GB RAM, 512 GB SSD



Obj. kód 0684400240

Vychutnejte si tuto vysoce všestrannou a robustní diagnostickou pomůcku pro optimální využití notebooku nebo tabletového PC. Výkonnost a rychlost. Připojuje se k ESI[tronic] 2.0 Online po spuštění za pouhých 30 sekund.

## TECHNICKÉ PARAMETRY DCU 220

Rozměry	361 x 222 x 49 mm
Rozhraní	2 x USB 3.0, 1 x USB 2.0, Gigabit LAN RJ45, HDMI, Docking, Audio in/out, WLAN IEEE 802.11ac a Bluetooth 4.0 třídy 1 (high performance)
Hmotnost	2 kg
Displej	11,6", čitelný na slunci (800 Nits), 1366 x 768 pixelů
Akumulátor	2x 24 Wh za chodu vyměnitelné
Těleso	hoříčková slitina, utěsněné porty
Ochrana proti pádu	vojenský standard MIL-STD-810G
Krytí	IP65
Platforma	Windows 10 Professional 64 Bit
Procesor	Intel Core i5-6200U, 2,3 GHz (Boost: 2,8 GHz)
Paměť	256 GB SSD
Operační paměť	8 GB DDR4, rozšiřitelná na 16 GB



## ESI[tronic]-A Základní aplikace včetně výbavy vozidel

Základní aplikace včetně výbavy vozidel



Obj. kód 1987P12410

## ESI[tronic]-SD KTS diagnostika řídících jednotek

Diagnostika řídicích jednotek



Obj. kód 1987P12410

## ESI[tronic]-SIS Servisní informační systém

Návody pro vyhledávání závad



Obj. kód 1987P12425

## ESI[tronic]-SD + SIS Diagnostika řídicích jednotek, návody pro vyhledávání závad

Diagnostika řídicích jednotek,  
návody pro vyhledávání závad



Obj. kód 1987P12430

## ESI[tronic]-P Elektrická schémata - bezpečnostní a komfortní systémy

Elektrická schémata - bezpečnostní a komfortní systémy



Obj. kód 1987P12440

## ESI[tronic]-M Mechanické hodnoty

Mechanické hodnoty



Obj. kód 1987P12435

## ESI[tronic]-TSB Technické servisní informace

Technické servisní informace



Obj. kód 1987P12445

## ESI[tronic]-EBR Známé závady online

Známé závady online - postupy ověřené praxí,  
provozovat lze pouze ve spojitosti s TSB, nutné  
internetové připojení



Obj. kód 1987P12605

## ESI[tronic] Truck

Diagnostika řídicích jednotek,  
systémové informace, testovací  
hodnoty, plány údržby, katalog  
náhradních dílů a montážní pokyny  
pro nákladní a užitková vozidla, přívěsy  
a autobusy



Obj. kód 1987P12400

## ESI[tronic] Truck-Upgrade Software ESI Truck pro stávající zákazníky ESI SD

Truck-Upgrade, Software ESI Truck pro stávající  
zákazníky ESI SD.



Obj. kód 1987P12404

## ESI[tronic] Off-Highway 1 (OHW 1) Zemědělské stroje

Software pro diagnostiku zemědělských  
strojů jako jsou traktory, kombajny atd.  
Použitelné pouze s KTS Truck 2. generace.



Obj. kód 1987P12260

## ESI[tronic] Off-Highway 2 (OHW 2) Stavební stroje/ stacionární motory

Software pro diagnostiku stavebních strojů,  
stacionárních motorů a dalších speciálních  
zařízení. Použitelné pouze  
s KTS Truck 2. generace.



Obj. kód 1987P12278



## ESI[tronic] Sada Servis (SD, M, TSB)



Obj. kód 1987P12550

Diagnostika řídicích jednotek, mechanické hodnoty, technické servisní informace

### Obsahuje:

**ESI[tronic]-SD** Diagnostika řídicích jednotek  
**ESI[tronic]-M** Mechanické hodnoty  
**ESI[tronic]-TSB** Technické servisní informace

## ESI[tronic] Sada Mechanik (SD, SIS, M, TSB)



Obj. kód 1987P12530

Diagnostika řídicích jednotek, návody pro vyhledávání závad, mechanické hodnoty, technické servisní informace.

### Obsahuje:

**ESI[tronic]-SD + SIS** Diagnostika řídicích jednotek, návody pro vyhledávání závad  
**ESI[tronic]-M** Mechanické hodnoty  
**ESI[tronic]-TSB** Technické servisní informace

## ESI[tronic], Sada Elektrik (SD, SIS, P, TSB)



Obj. kód 1987P12520

Diagnostika řídicích jednotek, návody pro vyhledávání závad, schémata zapojení el. soustavy, technické servisní informace.

### Obsahuje:

**ESI[tronic]-SD + SIS** Diagnostika řídicích jednotek, návody pro vyhledávání závad  
**ESI[tronic]-P** Schémata zapojení el. soustavy  
**ESI[tronic]-TSB** Technické servisní informace

## ESI[tronic], Profisada (SD, SIS, M, P, TSB)



Obj. kód 1987P12540

Diagnostika řídicích jednotek, návody pro vyhledávání závad, mechanické hodnoty, schémata zapojení el. soustavy, technické servisní informace.

### Obsahuje:

**ESI[tronic]-SD + SIS** Diagnostika řídicích jednotek, návody pro vyhledávání závad  
**ESI[tronic]-M** Mechanické hodnoty  
**ESI[tronic]-P** Schémata zapojení el. soustavy  
**ESI[tronic]-TSB** Technické servisní informace

## ESI[tronic] Profisada + EBR (SD, SIS, M, P, EBR, TSB)



Obj. kód 1987P12170

Diagnostika řídicích jednotek, návody pro vyhledávání závad, mechanické hodnoty, schémata zapojení el. soustavy, známé chyby online, technické servisní informace.

### Obsahuje:

**ESI[tronic]-SD + SIS** Diagnostika řídicích jednotek, návody pro vyhledávání závad  
**ESI[tronic]-M** Mechanické hodnoty  
**ESI[tronic]-P** Schémata zapojení el. soustavy  
**ESI[tronic]-TSB, EBR** Technické servisní informace, známé závady online (EBR)  
Diagnostika řídicích jednotek, návody pro vyhledávání závad, mechanické hodnoty, schémata zapojení el. soustavy, známé chyby online, technické servisní informace.

## ESI[tronic]-A OTP, Základní aplikace včetně výbavy vozidel - jednorázová licence



Obj. kód 1987P12050

Základní aplikace včetně výbavy vozidel - jednorázová licence

## ESI[tronic]-SD OTP, Diagnostika řídicích jednotek - jednorázová licence



Obj. kód 1987P12051

Diagnostika řídicích jednotek - jednorázová licence

## ESI[tronic]-Truck - jednorázová licence



Obj. kód 1987P12412

Diagnostika řídicích jednotek, systémové informace, testovací hodnoty, plány údržby, katalog náhradních dílů a montážní pokyny pro nákladní a užitková vozidla, přívěsy a autobusy - jednorázová licence



## ESI[tronic]-Bike OTP, Diagnostika řídicích jednotek pro motocykly a skútry - jednorázová licence



Obj. kód 1987P12097

Diagnostika řídicích jednotek pro motocykly a skútry - jednorázová licence



## ESI[tronic]- KTS 250 SD, KTS 250 SD - standardní předplatné (ABO)



Obj. kód 1987P12385

Diagnostika řídicích jednotek pro KTS 250



## ESI[tronic]-KTS 250 SD - předplatné 1 rok (minimální doba platnosti 12 měsíců)



Obj. kód 1987P12386

Diagnostika řídicích jednotek pro KTS 250 - předplatné 1 rok (minimální doba platnosti 12 měsíců)

## ESI[tronic]-KTS 250 SD - jednorázová koupě



Obj. kód 1987P12389

Diagnostika řídicích jednotek pro KTS 250 - jednorázová licence (bez omezení platnosti, bez aktualizací)

## Delphi DS150E - VCI Kit

VCI pro diagnostiku DS. Nejnovější generace komunikačního rozhraní (VCI) je výkonné rozhraní pro diagnostiku širokého spektra značek vozidel (osobní vozidla, trucky, trailery a autobusy). Komunikuje prostřednictvím Bluetooth se softwarem nainstalovaným na vašem vlastním počítači. Toto robustní zařízení, které bylo speciálně vyvinuto pro použití v dílně, má řadu inovativních funkcí, jako je integrovaný letový zapisovač, indikátor napětí baterie a LED svítidla.

**Delphi**  
Technologies

Obj. kód SV10546

### TECHNICKÉ PARAMETRY

Rozměry	180 x 85 x 30 mm
Rozhraní	USB 2.0 typ B; Bluetooth® v. 2.1 + EDR, dosah 30 m
Hmotnost	480 g
Paměť	MicroSD - 2 GB Paměť - MicroSD - 2 GB
Palubní systémy	12V a 24V
Komunikační protokoly	ISO 11898-2 (2x HS-CAN), SAE J2411(SW-CAN), ISO 15765-3 (UDS), ISO 9141-2 (K/L-line), VPW (J850), J850 (PWM), J1708 (RS485), TTL a SPI



## Delphi DS150 - VCI Kit - Exchange offer (Výměna VCI)

**Delphi**  
Technologies

Obj. kód SV10546EX

Výměnou starého VCI získáte nové diagnostické možnosti.

- Po vrácení starého testeru VCI Delphi DS150 získáte nový VCI Delphi DS150E za zvýhodněnou cenu.
- Starý tester musí pocházet z legálního zdroje.
- VCI se softwarem starším než R1.2014 (bez USB klíče), z důvodu vypnutí serveru v lednu 2016 v případě selhání počítače nebo nutnosti přeinstalovat systém nebude aktivace programu možná.

### TECHNICKÉ PARAMETRY

Rozměry	180 x 85 x 30 mm
Rozhraní	USB 2.0 typ B; Bluetooth® v. 2.1 + EDR, dosah 30 m
Hmotnost	480 g
Paměť	MicroSD - 2 GB Paměť - MicroSD - 2 GB
Palubní systémy	12V a 24V
Komunikační protokoly	ISO 11898-2 (2x HS-CAN), SAE J2411(SW-CAN), ISO 15765-3 (UDS), ISO 9141-2 (K/L-line), VPW (J850), J850 (PWM), J1708 (RS485), TTL a SPI



# Delphi DS150E Car Max roční licence

**Delphi**  
Technologies

Obj. kód SV10516

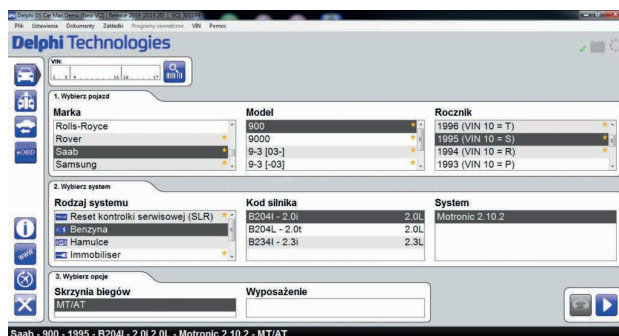
## DS Car Max

Rychlá a spolehlivá diagnostika osobních automobilů a lehkých užitkových vozidel. Kombinace všestrannosti a snadného použití s inovativními funkcemi umožňuje Delphi Car max diagnostikovat širokou škálu modelů a značek na vysoké úrovni.

Tento software podporuje více než 60 000 aplikací modelů lehkých užitkových vozidel a více než 90 000 modelů osobních vozidel. Kompatibilní se všemi platformami založenými na systému Windows. Umožňuje mechanikům rychle, efektivně a přesně opravit a upravit klíčové systémy. Včetně, řízení, vstřikování benzínu a nafty, ABS, SRS, převodovky, klimatizace, kontroly trakce, palubní desky a imobilizéru.

### SYSTÉMOVÉ POŽADAVKY:

Procesor	Intel® Pentium® i3 nebo lepší
Operační systém	Windows 10, Windows 8, Windows 7,
Operační paměť	od 2048 MB RAM (v závislosti na operačním systému)
Rozlišení monitoru	1024 x 768 nebo vyšší
Připojení	Připojení k internetu, Bluetooth nebo USB komunikace
Další	Software společnosti Microsoft. NET Framework 4.5, Adobe Acrobat Reader 4.0 nebo novější



# Delphi DS150E Car Max roční licence - (Obnova licence)

**Delphi**  
Technologies

Obj. kód SV60209

## Obnova licence (roční předplatné) - DS Car Max

Rychlá a spolehlivá diagnostika osobních automobilů a lehkých užitkových vozidel. Kombinace všestrannosti a snadného použití s inovativními funkcemi umožňuje Delphi Car max diagnostikovat širokou škálu modelů a značek na vysoké úrovni.

Tento software podporuje více než 60 000 aplikací modelů lehkých užitkových vozidel a více než 90 000 modelů osobních vozidel.

Kompatibilní se všemi platformami založenými na systému Windows. Umožňuje mechanikům rychle, efektivně a přesně opravit a upravit klíčové systémy. Včetně, řízení, vstřikování benzínu a nafty, ABS, SRS, převodovky, klimatizace, kontroly trakce, palubní desky a imobilizéru.

### SYSTÉMOVÉ POŽADAVKY:

Procesor	Intel® Pentium® i3 nebo lepší
Operační systém	Windows 10, Windows 8, Windows 7,
Operační paměť	od 2048 MB RAM (v závislosti na operačním systému)
Rozlišení monitoru	1024 x 768 nebo vyšší
Připojení	Připojení k internetu, Bluetooth nebo USB komunikace
Další	Software společnosti Microsoft. NET Framework 4.5, Adobe Acrobat Reader 4.0 nebo novější

# Delphi DS150E Heavy Duty roční licence

**Delphi**  
Technologies

Obj. kód SV10821

## DS Heavy Duty

Rychlá a spolehlivá diagnostika nákladních vozidel, autobusů, lehkých užitkových vozidel a přívěsů.

Software Heavy Duty umožňuje uživatelům diagnostikovat nákladní automobily, lehká užitková vozidla a přívěsy na vysoké úrovni. Mimořádně efektivní diagnostický nástroj zahrnuje mimo jiné inteligentní identifikaci systému (ISI), skenování systémů a inteligentní aktualizací systém, stejně jako schopnost opravovat parametry, konfiguraci, úpravy a kalibrace. Tento software má databázi, která umožňuje diagnostiku vozidel od 47 výrobců a více než 57 000 různých systémů.



### SYSTÉMOVÉ POŽADAVKY:

Procesor	Intel® Pentium® i3 nebo lepší
Operační systém	Windows 10, Windows 8, Windows 7
Operační paměť	od 2048 MB RAM (v závislosti na operačním systému)
Rozlišení monitoru	1024 x 768 nebo vyšší
Připojení	Připojení k internetu, Bluetooth nebo USB komunikace
Další	Software společnosti Microsoft. NET Framework 4.5, Adobe Acrobat Reader 4.0 nebo novější

## DIAGNOSTICKÁ SADA SPVG

Profesionální diagnostický nástroj pro vozy koncernu VW s aktualizací pro daný rok.

Široká nabídka užitečných funkcí v komfortním provedení, intuitivní ovládání a vstřícně navržená zákaznická podpora. To je diagnostika SPVG (dříve SuperVAG).

Diagnostický systém SPVG je určen pro koncernové vozy Volkswagen, Škoda, Audi a Seat, pro které nabízí i širokou škálu komfortních funkcí. Ty umožňují řešení složitých operací a postupů pomocí několika kliknutí myši.



Obj. kód **SPVG**

## DIAGNOSTICKÁ SADA SPVG PRO

Profesionální diagnostický nástroj pro vozy koncernu VW s aktualizací pro daný rok rozšířený o další expertní funkce.

Široká nabídka užitečných funkcí v komfortním provedení, intuitivní ovládání a vstřícně navržená zákaznická podpora. To je diagnostika SPVG (dříve SuperVAG).

Diagnostický systém SPVG je určen pro koncernové vozy Volkswagen, Škoda, Audi a Seat, pro které nabízí i širokou škálu komfortních funkcí. Ty umožňují řešení složitých operací a postupů pomocí několika kliknutí myši.



Obj. kód **SPVGPRO**

## DIAGNOSTICKÁ SADA SPVG KEY

Speciální nástroj pro práci s klíči a dálkovými ovladači osobních vozů.

Široká nabídka užitečných funkcí v komfortním provedení, intuitivní ovládání a vstřícně navržená zákaznická podpora. To je diagnostika SPVG (dříve SuperVAG).

Diagnostický systém SPVG je určen pro koncernové vozy Volkswagen, Škoda, Audi a Seat, pro které nabízí i širokou škálu komfortních funkcí. Ty umožňují řešení složitých operací a postupů pomocí několika kliknutí myši.



Obj. kód **SPVGKEY**

## SPVG - Roční předplatné

Roční předplatné | Obj. kód **SPVGPREDPLATNE**

## SPVG - Předplatné RESTART

Předplatné RESTART | Obj. kód **SPVGRESTART**

## SPVG - Upgrade na verzi PRO

Upgrade na verzi PRO | Obj. kód **SPVGUPGRADEPRO**

## USB ADAPTÉR 7i

Náhrada za zničený nebo zastaralý kus, pouze výměnou za původní. | Obj. kód **USBADAPTER7i**

## SVG 149

Kabel pro řešení situace ztracených klíčů (NEC) | Obj. kód **SVG149**

## SVG 157

Kabel pro řešení situace ztracených klíčů (MICRONAS) | Obj. kód **SVG157**





## Autodiagnostika VCDS Standard + HEX-V2

Obj. kód *VCDSStandard+*

Profesionální nástroje pro komplexní autodiagnostiku vozidel koncernu VW (Škoda, Audi, Seat, Volkswagen, Ford Galaxy) a vozidel všech značek s podporou normy OBD, OBD-II a EOBD. Diagnostický program VCDS (VAG-COM) a propojovací kabely HEX-V2 a HEX-NET

### Obsahuje:

VCDS, HEX-V2 pro neomezeno VIN

### POŽADAVKY NA PC

Operační systém	Win XP, Vista, Win7, Win8, Win 10, 32 i 64 bit
Procesor	1GHz - 128MB RAM
Hard disk	30 MB volného místa na HDD
Porty:	1x USB



## Autodiagnostika VCDS Max + HEX-V2

Obj. kód *VCDSMax*

Profesionální nástroje pro komplexní autodiagnostiku vozidel koncernu VW (Škoda, Audi, Seat, Volkswagen, Ford Galaxy) a vozidel všech značek s podporou normy OBD, OBD-II a EOBD. Diagnostický program VCDS (VAG-COM) a propojovací kabely HEX-V2 a HEX-NET.

### Obsahuje:

VCDS, HEX-V2 pro neomezeno VIN, VIS, Lcode, on-line služby

### POŽADAVKY NA PC

Operační systém	Win XP, Vista, Win7, Win8, Win 10, 32 i 64 bit
Procesor	1GHz - 128MB RAM
Hard disk	30 MB volného místa na HDD
Porty:	1x USB



## Autodiagnostika VCDS PROFI + HEX-NET

Obj. kód *VCDSPROFI*

Profesionální nástroje pro komplexní autodiagnostiku vozidel koncernu VW (Škoda, Audi, Seat, Volkswagen, Ford Galaxy) a vozidel všech značek s podporou normy OBD, OBD-II a EOBD. Diagnostický program VCDS (VAG-COM) a propojovací kabely HEX-V2 a HEX-NET

### Obsahuje:

VCDS, VCDS Mobile, VCDS Cloud, HEX-NET pro neomezeno VIN, VIS, Lcode, on-line služby, publikace VAG-COM

### POŽADAVKY NA PC

Operační systém	Win XP, Vista, Win7, Win8, Win 10, 32 i 64 bit
Procesor	1GHz - 128MB RAM
Hard disk	30 MB volného místa na HDD
Porty:	1x USB



## Diagnostická příručka VIS - elektronická verze

Obj. kód *VIS*

VIS (Vag Info Systém) je elektronická autodiagnostická příručka pro vozidla koncernu Volkswagen, Audi, Seat a Škoda. Pro většinu řídicích jednotek jsou zde zpracovány návody pro kódování, přizpůsobení, základní nastavení a nastavení konfigurací. U motorových jednotek jsou popsány kontrolní postupy, například kontrola snímače hmotnosti nasávaného vzduchu nebo snímačů pedálů apod. Uživatel se tak snadno dozví např. správné otestování plnicího tlaku, nastavení servisních intervalů nebo přizpůsobení klíčků k zapalování. Mimo to také obsahuje doporučené postupy oprav pro cca 3000 závad. V současné verzi diagnostické příručky VIS 4.0 je přesně 749 rozdílných diagnostických postupů pro celý koncern VW.

# RYCHLÝ PŘEHLED DIAGNOSTIK

Kod zboží	Výrobce	Název	Rozhraní v každém případě	Technická data / EISchemata	Licence	Druh diagnostiky	Diagnostická helpinka	Rozhraní	Použití	Specializace	Technické měření	ADAS - kalibrace asistenčních systémů řidiče	Omezení funkce po uplynutí licence
 8PD010601931	HELLA GUTMANN	MEGA MACS PC	✓	✓	Včetně licence	Pro vlastní PC	✓	USB + BT	CAR	M	✗	✓**	NE***
 8PD015269101	HELLA GUTMANN	MEGA MACS ONE	✓	✓	Včetně licence	Pro vlastní tablet (Android)	✓	BT	CAR	M	✗	✓**	NE***
 8PD010601191	HELLA GUTMANN	MEGA MACS 56	✓	✓*	Nutno dokoupit licenci	Diag. zařízení - TABLET	✓	USB + BT	CAR + BIKE*	M	✓**	✓**	NE***
 8PD010601571	HELLA GUTMANN	MEGA MACS 77	✓	✓*	Nutno dokoupit licenci	Diag. zařízení - TABLET	✓	USB + BT	CAR + BIKE*	M	✓**	✓**	NE***
 0684400260	BOSCH DIAGNOSTICS	Tester elektronických systémů KTS 250	✓	✗	Nutno dokoupit licenci	Diag. zařízení - TABLET	✓	Integr. OBD kabel	CAR	M	✗	✓**	ANO
 0684400350	BOSCH DIAGNOSTICS	Tester elektronických systémů KTS 350	✓	✓*	Nutno dokoupit licenci	Diagnostické zařízení - TABLET	✓	Integr. OBD kabel	CAR	M	✗	✓**	ANO
 0684400560	BOSCH DIAGNOSTICS	Modul KTS 560 pro diagnostiku elektronických systémů	✓	✓*	Nutno dokoupit licenci	Pro vlastní PC	✓	USB + BT	CAR	M	✓	✓**	ANO
 0684400590	BOSCH DIAGNOSTICS	Modul KTS 590 pro diagnostiku elektronických systémů	✓	✓*	Nutno dokoupit licenci	Pro vlastní PC	✓	USB + BT	CAR	M	✓	✓**	ANO
 0684400610	BOSCH DIAGNOSTICS	Tester elektronických systémů KTS 960 (DCU 220 G5 + KTS 560)	✓	✓*	Nutno dokoupit licenci	Diag. zařízení - TABLET	✓	USB + BT	CAR	M	✓	✓**	ANO
 0684400620	BOSCH DIAGNOSTICS	Tester elektronických systémů KTS 980 (DCU 220 G5 + KTS 590)	✓	✓*	Nutno dokoupit licenci	Diag. zařízení - TABLET	✓	USB + BT	CAR	M	✓	✓**	ANO
 0684400515	BOSCH DIAGNOSTICS	KTS 515 - modul, pro diagnostiku el. systémů pouze dle EOBD - ISO, SAE, CAN	✓	✓*	Nutno dokoupit licenci	Pro vlastní PC	✓	USB + BT	CAR	M	✗	✓**	ANO
 0684400512	BOSCH DIAGNOSTICS	Modul KTS Truck pro diagnostiku elektronických systémů nákladních a užitkových vozidel, autobusů a přívěsů	✓	✓*	Nutno dokoupit licenci	Pro vlastní PC	✓	USB + BT	TRUCK	M	✗	✓**	ANO
 0684400601	BOSCH DIAGNOSTICS	KTS 900 Truck pro diagnostiku elektronických systémů náklad. a užit. voz., autobusů a přívěsů - (KTS Truck modul + DCU 220)	✓	✓*	Nutno dokoupit licenci	Diag. zařízení - TABLET	✓	USB + BT	TRUCK	M	✗	✓**	ANO
 SV10546	DELPHI	Delphi DS150E - VCI Kit	✓	✓*	Nutno dokoupit licenci	Pro vlastní PC	✗	USB + BT	CAR + TRUCK*	M	✗	✓**	NE
 SPVG	SPVG	DIAGNOSTICKÁ SADA SPVG	✓	✗	Včetně licence	Pro vlastní PC	✓	USB	CAR	VAG	✗	✗	NE
 SPVGPRO	SPVG	DIAGNOSTICKÁ SADA SPVG PRO	✓	✗	Včetně licence	Pro vlastní PC	✓	USB	CAR	VAG	✗	✗	NE
 VCDSStandard+	VCDS	Autodiagnostika VCDS Standard + HEX-V2	✓	✗	Včetně licence	Pro vlastní PC	✓	USB	CAR	VAG	✗	✗	NE
 VCDSMax	VCDS	Autodiagnostika VCDS Max + HEX-V2	✓	✗	Včetně licence	Pro vlastní PC	✓	USB	CAR	VAG	✗	✗	NE
 VCDSPROFI	VCDS	Autodiagnostika VCDS PROFI + HEX-NET	✓	✗	Včetně licence	Pro vlastní PC	✓	USB	CAR	VAG	✗	✗	NE

\* dle zvolené licence \*\* Vyžaduje dodatečné příslušenství \*\*\* Diagnostické funkce bez omezení. Technické data bez funkce.  
Specifikace M - multi-značková VAG - VAG group

KRÁTKODOBÝ  
PRONÁJEM VOZIDEL  
OPERATIVNÍ LEASING



**620** den  
Kč  
měsíc nájezd za 1 den 100 km

**9.300** Kč

Denní nájem 300 Kč  
nájezd za měsíc 2.500 km

**1 rok**

**7.750** Kč / měsíc

Denní nájem 250 Kč  
nájezd za rok 30.000 km

**3 roky 6.999** Kč / měsíc

Denní nájem 225 Kč / nájezd za 3 roky 90.000 km

Za každý  
kilometr navíc  
je doplatek  
2 Kč

## KONTAKT

Václav Kuboň T: 602 187 228 E: vaclav.kubon@jmautodily.cz  
Nebo se informujte u Vašich obchodních zástupců.



Škoda Scala 1,0TSI 70kW Ambition 5 dv.  
V CENĚ JSOU ZAHNUTY TYTO SLUŽBY:  
Servis vozu / Havarijní pojištění - 10% spol.  
Povinné ručení / Pojištění skel / Silniční daň  
Poplatek rádio / Asistenční služba  
Dálniční známka

Uvedené ceny jsou bez DPH. Všechny vyobrazené fotografie jsou ilustrativní.

SPECIÁLNÍ NABÍDKA POUZE PRO ZÁKAZNÍKY J+M AUTODÍLY

Vážení zákazníci, zřídili jsme pro Vás

# J+M HOTLINE



## 355 330 555

[technickapodpora@jmautodily.cz](mailto:technickapodpora@jmautodily.cz)

pondělí - pátek 8 - 16 hodin



AUTODÍLY

- zápisy do elektronických servisních knížek
- podklady pro opravy a servis vozů
- elektrická schémata zapojení
- servisní intervaly
- technické postupy
- utahovací momenty

# POZNÁMKY

.....

.....

.....

.....

.....

.....

.....

.....

.....

.....

.....

.....

.....

.....

.....

.....

.....

.....

.....

.....

.....

.....

.....

.....

.....

.....

.....

.....

.....

Obchodní zástupce:

.....

Telefon:

.....

